



Fe SYSTEM WORKS CO., LTD.

長芋洗淨機のご紹介

Simple is Best ー理想のシステム開発ー



長芋専用洗淨機 (新機種)

- 鬚取り器標準装備
- 水槽不要
- 省水量

HFURCシリーズ

特許 PAT. 3786673

 株式会社 **エフ・イー**
Fe SYSTEM WORKS CO., LTD.



地域未来牽引企業

—はじめに—

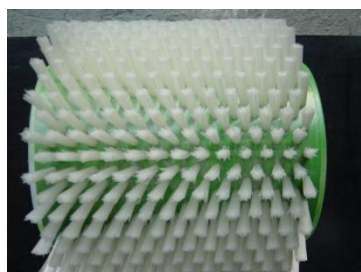
当社は永年、根菜類の洗浄機開発に取り組んでまいりました。使用される方々に喜んでいただける製品を提供するため、設置スペースや水の使用による環境問題、また作業効率やランニングコスト、そして洗浄の仕上がりを常に考えてまいりました。

このたび、大根・長芋兼用洗浄機HFURCシリーズを見直し、長芋特有の髭の問題などを考慮し、新しく長芋用専用機として製品化いたしました。

更にアップしました洗浄効果に、きっとご満足いただけます。

ぜひ、作業の効率化や市場のニーズに応じた製品づくりにお役立てください。

長芋専用洗浄機の特徴



旧式 洗浄機ブラシ

旧式の洗浄機では、長芋の特性である髭が洗浄ブラシに絡まり、洗浄能力の低下や使用後の掃除に大変な手間がかかりました。



新機種では、ブラシの配列を千鳥タイプから平行タイプにし、**ブラシクリーナー**を標準装備しておりますので、**髭を絡みにくく**且つ清掃も簡単になりました。

ブラシクリーナーの取り外しも簡単に行えます。



ブラシクリーナー



新機種 洗浄機ブラシ

縦送洗浄タイプで耐磨耗細毛ブラシにより、原料が1本ずつ回転しながら送られ、先端、曲がり、凹部などの汚れをリングブラシにより浮かせ、高圧扇状型ノズルによって洗浄されます。

ブラシの斜め植えにより、長芋の肌を痛めず、更にはブラシの回転スピードを調整することにより、スムーズな搬送を可能にし、洗い調整も可能です。



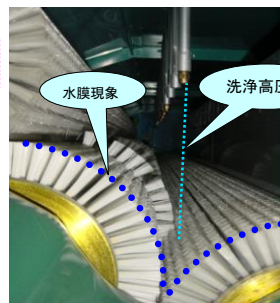
—ブラシ水膜効果— (特許 PAT. 3786673)

一束ごとに植毛されたブラシは、毛細管現象によりブラシ全体に保水し回転を与えることにより、斜め植毛と相まってブラシ先端に**水膜**をつくります。この**水膜**によりブラシが野菜表面に直接接触れることを防ぎ、野菜表面に傷をつけることなく洗浄することを可能といたしました。

省水量・省スペース

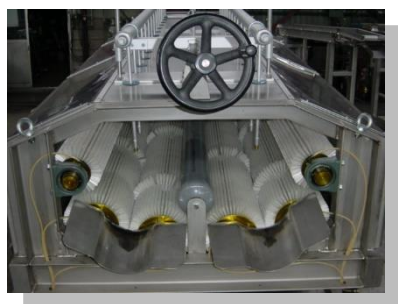
長芋の通り道だけに高圧扇状型特殊ノズルを配置することにより、高圧水の飛散が減り、省水量で非常に高い洗浄効果を上げます。また、状態や泥の質に合わせ洗浄調整が行えるように、ノズルの高さや水量調整が容易に行えます。

平芋・曲がりなどもきれいに洗浄できます。さらに長芋を直接洗浄機に投入いたしますので水槽が不要であり洗浄機自体もスマート・コンパクト設計が特徴です。



水膜効果イメージ

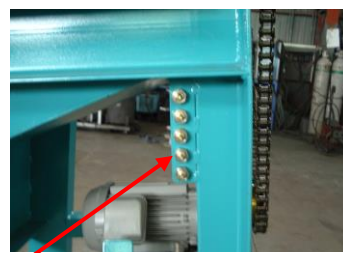
扇状特殊ノズル



簡単メンテナンス

ブラシクリーナーの掃除は蝶ネジをはずしてスライドさせればいたって簡単に掃除ができます。

グリースニップルは脚に集中させておりますのでカバーをはずすことなく簡単にグリース補給が行えます。



グリースニップル



縦型スクリュウ高圧ポンプ (サービスタンク付き ※オプション)

ポンプ自体からの音はほとんどありません。また、圧力のバラツキもなく非常に安定した高圧水を洗浄機に供給します。

更に縦型なので、水抜きが簡単でメンテナンスが容易です。

サービスタンク (SS・SUS) とポンプ架台がセットになっていますので、配置が容易です。



HFURC型洗浄機 仕様書

令和2年4月1日現在

名称		長芋専用洗浄機		
		中規模向	大規模向	
洗 浄 機 本 体	型 式	HFURC-SNC	HFURC-WNC	
	外 形 寸 法	765W×3705L	1355W×3705L	
	動 力	0.75kw	0.75kw×2	
	必 要 水 量	80L/min	160L/min	
	洗 浄 水 圧	基準圧力 20kgf/cm ²		
	特 徴	噴 射 形 状	扇状	
		ブ ラ シ 材 質	ナイロン	
		受 入 水 槽	不要	不要
		ノズル高調整	○	○
		設 置 方 法	固定式 △移動式	固定式
能 力	750~1000 本/H	1500~2000 本/H		

オ プ シ ヨ ン	高圧ポンプ	型 式	FEP-0536	FEP-0524	FEP-1517	FEP-1016
		適 用	50Hz	60Hz	50Hz	60Hz
		動 力	5.5kw	7.5kw	15kw	11kw
	注① サービスタンク	仕 様	900W×1100L・1200W×1500L			
		容 量	1.0 m ³ ・2.0 m ³			
高圧ホース	設 置 方 法	32A	50A	40A		

注① SS製・NSSC180製が選択できます。

△ オプションでキャスター付が選択できます。

※ 特記事項

- ・ご希望により上記標準仕様を変更することも可能です。
- ・上記仕様は当社の標準仕様となります。
- ・オプションで可変速装置をご用意できます。

製品改良のため、仕様変更することがあります

詳しくは、下記までご連絡ください。

販売

設計・製造	 株式会社 エフ・イー Fe SYSTEM WORKS CO., LTD.
本社・工場	旭川市工業団地3条2丁目2番27号 TEL 0166-36-4501 FAX 0166-36-4502 E-mail info@fesystem.co.jp URL http://www.fesystem.co.jp
九州営業所	宮崎市本郷北方 2520-7-205