

Simple is Best -理想のシステム開発-



Fe SYSTEM WORKS CO., LTD.

青果用 さつまいも洗淨機

特許 PAT. 5143299
PAT. 3786673



- テリケートな表皮も傷を付けることなく
特殊ブラシと高圧水で効率的に洗淨し
艶のある仕上がりを実現します

—地球環境を考え 地域に貢献する—

 株式会社 **エフ・エー**
Fe SYSTEM WORKS CO., LTD.



地域未来牽引企業

「青果用 さつまいも洗浄機」の開発にあたって

—はじめに—

近年、健康志向が高まる中で、**さつまいも**はビタミンやミネラル、食物繊維をバランスよく豊富に含む**機能性食品**であることが評価されています。

中でも焼き芋用や干し芋用が伸びており、特に焼き芋はスーパー店舗内での焼き芋販売というビジネスモデルの採用が成長要因です。また、美味しい品種の出現や、品種別リレー出荷の効果も大きく、こうしたイノベーションが焼き芋ブームの背景です。

さつまいもは、**野菜からスイーツに変化を遂げた農作物**です。

当社はこれまで様々な野菜洗浄機を開発して参りました。そのノウハウを活かし、さつまいものデリケートな表皮に**傷を付けず艶のある製品に仕上げる連続式の洗浄**が可能な「**青果用さつまいも洗浄機**」を開発いたしました。

作業の効率化や市場のニーズに答える製品づくりに是非お役立てください。



洗浄機の特徴

—一回転させて
すみずみまで洗浄しツヤ出し効果—

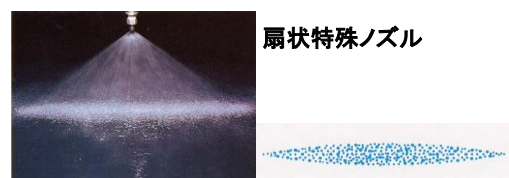
(特許 PAT. 5143299)



縦送ブラシ洗浄方式で原料を回転させながら高圧水で洗浄することにより死角が無くなり曲がりや凹みなどをきれいに洗浄します。

さらにブラシと高圧水の相乗効果で**デリケートな表皮を傷つけること無く、くすみもキレイに洗浄しツヤ出し効果**まで期待できます。

洗浄ノズルは、より集中的に傷を付けずに洗浄できる**特殊扇型ノズル**を採用。高圧水(20kgf/cm²)を噴霧することで、省水量できれいに洗浄できます。



扇状特殊ノズル

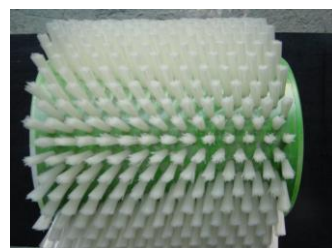
—専用特殊ブラシの特徴—



★青果用さつまいも専用開発した
特殊ブラシです

- 素材は**耐摩耗性の特殊ナイロン**で、本機専用開発したブラシ毛を採用。また木質芯に塩ビ被服を施したものに植毛することにより、洗浄仕上がりはもちろん、耐久性
- 一定の角度をつけて植毛**しているため、原料を毛先で傷めることなく、表皮をいたわりながら洗浄しツヤを出します。

●ブラシの配列は、高圧水洗浄との相乗効果を得られる**当社独自の配列**。洗浄機内では、ブラシだけで洗浄するのではなく、原料がより回転しまんべんなく高圧水が当たるように洗浄することで、細かなくぼみや渋皮、頑固な泥土もキレイに洗浄します。



●**ブラシクリーナ**を標準装備し、ブラシに付着するヒゲ根や異物を除去します



●原料の状態や土の質による仕上りのムラをなくすため、ブラシの回転速度を任意に変えられるよう**インバーター**を設けています。

●軸受部などの定期的な**グリスアップ**など考慮し、シンプルな構造で外部から簡単にメンテナンスが行えます。



—受入～洗浄～乾燥～選別～箱詰～梱包— —貫したラインのご提案—



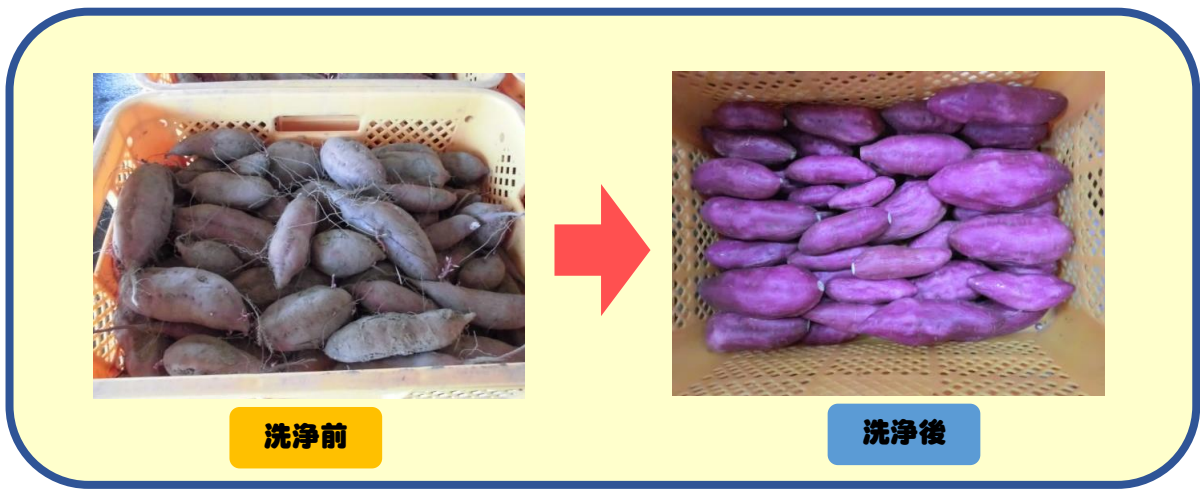
受け入れ洗浄



乾燥



選別



仕様書

令和2年4月1日現在

名称		青果用 さつまいも洗浄機	
		新芋/貯蔵芋兼用 連続洗浄式	新芋/貯蔵芋兼用 連続洗浄式
洗浄機 本体	型 式	FWSP-2400S	FWSP-2400W
	外 形 寸 法	760W×2,660L×1,870H	1,360W×2,660L×1,870H
	処 理 能 力	500~600kg/h	1,000~1,200kg/h
	必 要 水 量	65L/min 水圧 20K	100L/min 水圧 20K
	動 力	0.75kw 三相 200V	0.75kw×2 三相 200V
	ポ ン プ(OP)	5.5kw(60Hz 標準) 三相 200V	11kw(60Hz 標準) 三相 200V

*オプション ポンプ、投入コンベア等

※ 特記事項

- ・ 処理能力は、洗浄目安であり投入方法や排出後の処理方法などにより、変わりますので、都度ご相談ください。
- ・ 上記仕様は当社の標準仕様でございます。ご要望により変わりますのでご確認ください。
- ・ その他付属設備も取り揃えております。何なりとお問い合わせください。

製品改良のため、仕様変更することがあります

★このほか、当社では「洗浄・選別・梱包」まで行えるラインシステムも対応しております。お客様のご要望に応じ、各機種の対応が可能です。

詳しくは、下記までご連絡ください。

販売

設計・製造	 株式会社エフ・イー FeSYSTEM WORKS CO., LTD.
本社・工場	旭川市工業団地3条2丁目2番27号 TEL 0166-36-4501 FAX 0166-36-4502 E-mail info@fesystem.co.jp URL http://www.fesystem.co.jp
九州営業所	宮崎市本郷北方 2520-7-205